

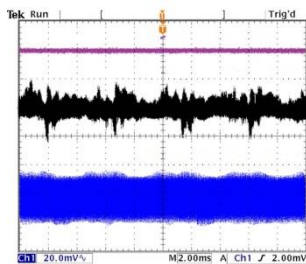
ОСОБЕННОСТИ И ПРЕИМУЩЕСТВА
ИСТОЧНИКОВ ПИТАНИЯ
DELTA ELEKTRONIKA

 **ПРИСТ**®
у точности есть имя

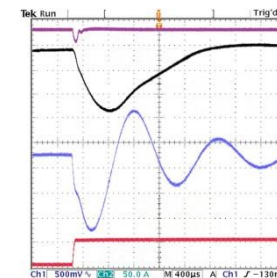
2016


DELTA
ELEKTRONIKA

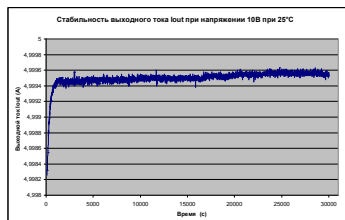
Почему выбирают продукцию Delta Elektronika?



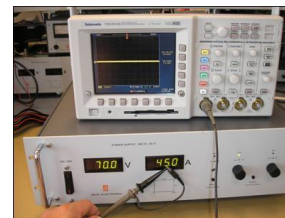
Пульсации?



Быстродействие?

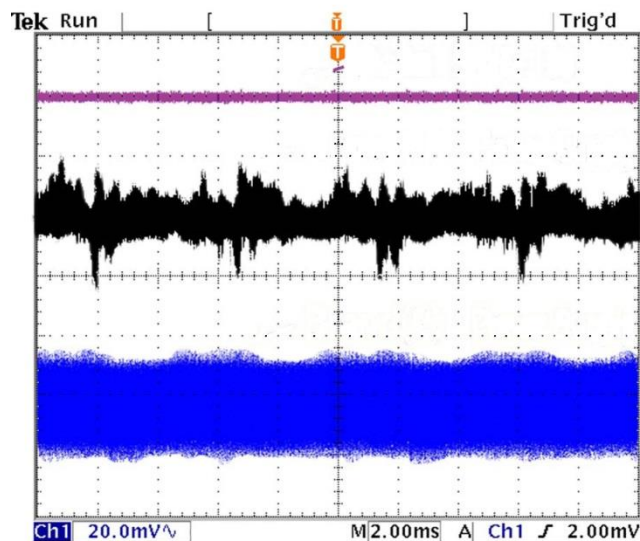


Стабильность?

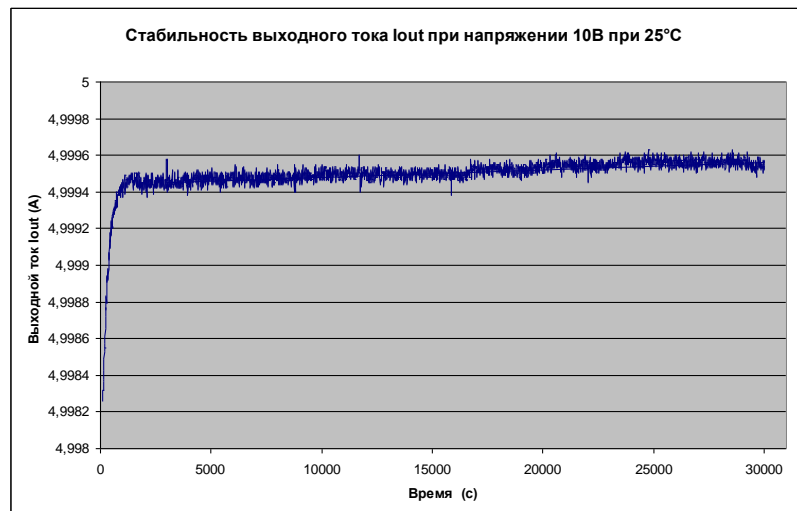


Помехи?

Низкие пульсации

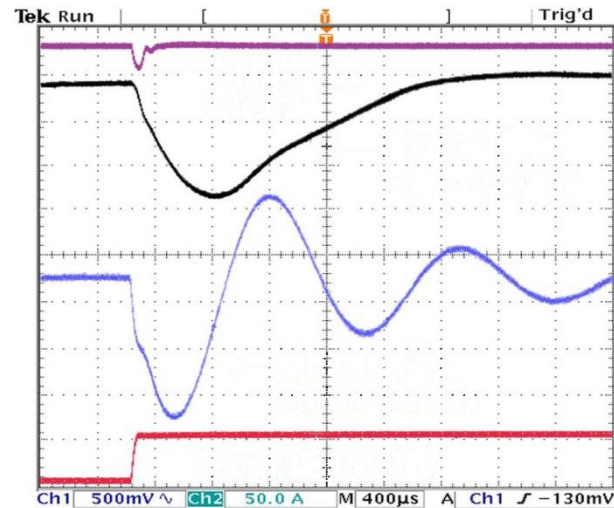


Параметр	SM 7.5-80 (Delta)	Бренд 1	Бренд 2
Шумы и пульсации (CV), действующее значение	2.5 мВ	8 мВ	10 мВ
Шумы и пульсации (CC), действующее значение	25 мА	180 мА	180 мА



Параметр	SM 7.5-80 (Delta)	Бренд 1	Бренд 2
Стабильность (CV),			
- по нагрузке	0.2 мВ	2.8 мВ	6.8 мВ
- по входному напряжению	0.2 мВ	2.8 мВ	6.8 мВ
Стабильность (CC),			
- по нагрузке	4 мА	23 мА	113 мА
- по входному напряжению	1 мА	11 мА	113 мА

Высокое быстродействие



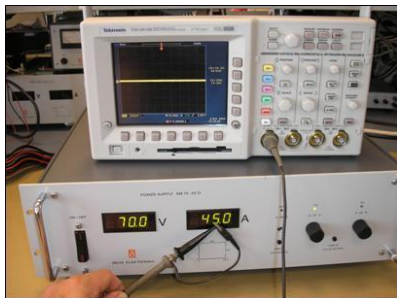
Параметр	SM 7.5-80 (Delta)	Бренд 1	Бренд 2
Скорость реакции на управление: время нарастания (нагрузка 100%)	6.5 мс	80 мс	80 мс
Скорость реакции на управление: время спада (нагрузка 100%)	6.5 мс	50 мс	50 мс

Высокая точность управления



Параметр	SM 7.5-80 (Delta)	Бренд 1	Бренд 2
Погрешность измерения напряжения: интерфейс Ethernet	$\pm (0,01\% \times U + 0,01\% \times U_{\text{макс}})$	$\pm (0,05\% \times U + 0,05\% \times U_{\text{макс}})$	$\pm (0,1\% \times U + 3 \text{ е.м.р})$
Погрешность измерения тока: интерфейс Ethernet	$\pm (0,01\% \times I + 0,01\% \times I_{\text{макс}})$	$\pm (0,1\% \times I + 0,1\% \times I_{\text{макс}})$	$\pm (0,5\% \times I + 3 \text{ е.м.р})$

Низкое помехоиспускание, высокая помехоустойчивость



Помеха на осциллографе
от источника питания
Delta Elektronika

Российский стандарт	Европейский стандарт	Наименование
ГОСТ Р 51317.6.3-2009	EN 61000-6-3	Совместимость технических средств электромагнитная. Электромагнитные помехи от технических средств, применяемых в жилых, коммерческих зонах и производственных зонах с малым энергопотреблением. Нормы и методы испытаний
ГОСТ Р 51317.6.2-2007	EN 61000-6-2	Совместимость технических средств электромагнитная. Устойчивость к электромагнитным помехам технических средств, применяемых в промышленных зонах. Требования и методы испытаний

Конструкция:

- оптимальное расположение ответственных компонентов
- минимальный контакт охлаждающего воздуха с компонентами

Технологии производства:

- современное оборудование
- передовые технологии

Схемотехника:

- современные решения
- запас прочности

Контроль качества:

- входной контроль компонентов
- помещения с защитой от электростатики
- тестирование
- система управления качеством



**MTBF:
до 500 000 часов**

Необходимо:

модель SM 70-AR-24 (70 В, 12 А) с увеличенный выходным напряжением – до 77 В, контроллер Ethernet, рассеивание энергии при работе с двигателем, высокое быстродействие

Решение:

Стандартная модель SM 70-AR-24



Опция: увеличение выходной мощности (P069)



Опция: работа в двух квадрантах: поглотитель мощности (P247)



Опция: высокое быстродействие по управлению (P252)



Опция: контроллер Ethernet (P256)



SM70-AR-24-P069-P247-P252-P256

Гарантия на источники питания

Короткий срок поставки, возможность поддержания склада в России

Организация проведения первичной поверки (по необходимости)

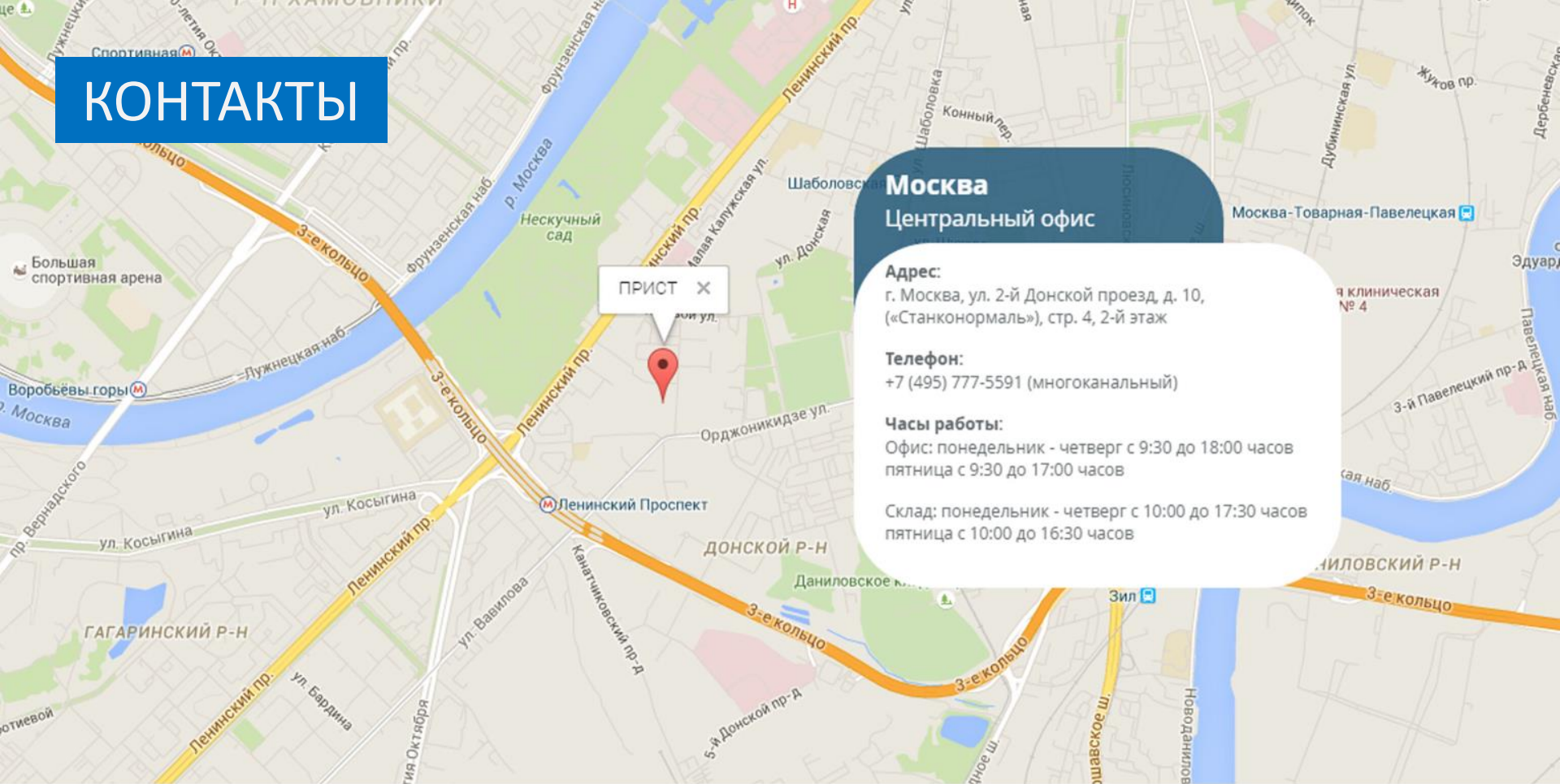
Русская документация

Технические консультации

Презентации



КОНТАКТЫ



Москва

Центральный офис

Адрес:

г. Москва, ул. 2-й Донской проезд, д. 10,
(«Станконормаль»), стр. 4, 2-й этаж

Телефон:

+7 (495) 777-5591 (многоканальный)

Часы работы:

Офис: понедельник - четверг с 9:30 до 18:00 часов
пятница с 9:30 до 17:00 часов

Склад: понедельник - четверг с 10:00 до 17:30 часов
пятница с 10:00 до 16:30 часов

САНКТ-ПЕТЕРБУРГ

АДРЕС:

УЛ. ЦВЕТОЧНАЯ, Д. 18 (БИЗНЕС-ПАРК «ЦВЕТОЧНАЯ 18») ЛИТ. В

ТЕЛЕФОН/ФАКС:

+7 (812) 677-75-08

ЧАСЫ РАБОТЫ:

ПОНЕДЕЛЬНИК - ПЯТНИЦА С 9:30 ДО 18:00 ЧАСОВ

ЕКАТЕРИНБУРГ

АДРЕС:

УЛ. АВИАЦИОННАЯ, ДОМ 80

ТЕЛЕФОН/ФАКС:

+7 (343) 317-39-99

ЧАСЫ РАБОТЫ:

ПОНЕДЕЛЬНИК - ПЯТНИЦА С 9:30 ДО 17:00 ЧАСОВ