

Генераторы сигналов специальной формы

Генераторы шума АКИП-3502/1, АКИП-3502/2, АКИП-3502/3, АКИП-3502/4, АКИП-3502/5 АКИП™



АКИП-3502/1

- Формирование гауссовского белого шума с равномерной спектральной плотностью
- Частотный диапазон от 10 МГц до 50 ГГц (в зависимости от модели)
- Избыточный коэффициент шума (ENR) от 5 до 19 дБ
- Раздельные интерфейсы: BNC для управления (+28 В) и ВЧ-выход 3,5/2,4 мм
- Совместимость с анализаторами спектра АКИП-4221/АКИП-4222, а также со сторонними анализаторами спектра, обеспечивающими управление по BNC-интерфейсу напряжением +28 В.

Технические данные:

ХАРАКТЕРИСТИКИ	ПАРАМЕТРЫ	АКИП-3502/1	АКИП-3502/2	АКИП-3502/3	АКИП-3502/4	АКИП-3502/5
ОСНОВНЫЕ ПАРАМЕТРЫ	Диапазон частот	10 МГц – 18 ГГц	10 МГц – 26,5 ГГц	10 МГц – 26,5 ГГц	10 МГц – 40 ГГц	10 МГц – 50 ГГц
	Выходной уровень (мин-макс)	5 дБ – 8 дБ	12 дБ – 17 дБ	12 дБ – 17 дБ	12 дБ – 19 дБ	10 дБ – 19 дБ
	Выходной импеданс	50 Ом	50 Ом	50 Ом	50 Ом	50 Ом
	Тип ВЧ-разъема	3,5 мм (вилка)			2,4 мм (вилка)	
	Интерфейс управления	Разъем BNC для подключения к анализаторам спектра АКИП-4221/АКИП-4222				
	Рабочие условия	15...35 °С, 80% (макс.)				
	Габаритные размеры	137*21,5*30 мм				
	Масса	0,170 кг				
	Комплект поставки	Источник шума; Кабель BNC; Данные калибровки шумового коэффициента.				

Источники шума серии АКПП-3502 представляют собой твердотельные генераторы гауссовского белого шума с равномерной спектральной плотностью мощности. Приборы предназначены для измерения коэффициента шума приёмных трактов, тестирования систем спутниковой и радиорелейной связи, а также для оценки отношения сигнал/шум (SNR). Модельный ряд охватывает частоты от 10 МГц до 50 ГГц, что позволяет использовать устройства в широком спектре измерительных задач — от отладки LNA до поверки и настройки миллиметровых диапазонов.

Широкий частотный диапазон, равномерность избыточного коэффициента шума.

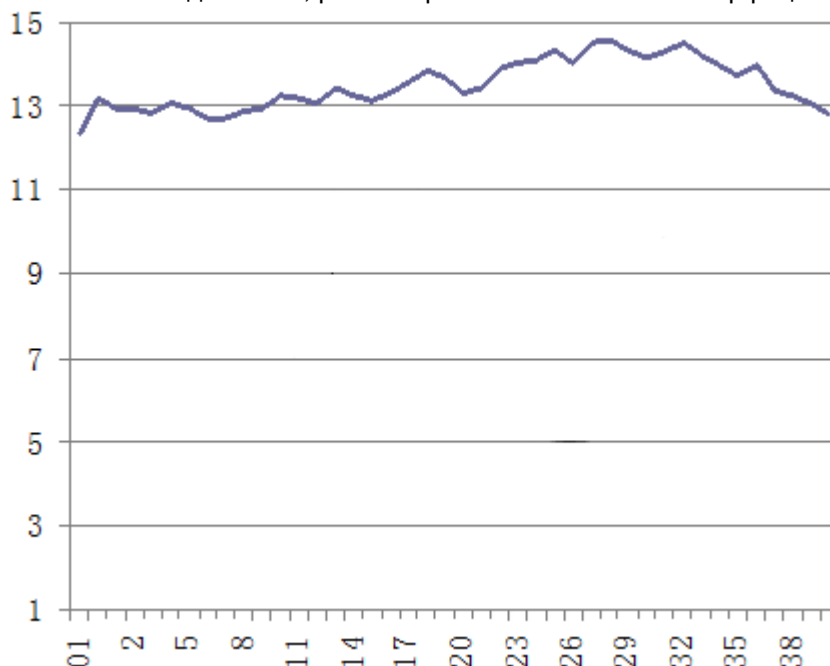


График демонстрирует высокую равномерность избыточного коэффициента шума (ENR) в широкой полосе частот от 10 МГц до 38 ГГц. Значение ENR сохраняется в пределах 13...15 дБ на протяжении большей части диапазона, что обеспечивает высокую точность измерений коэффициента шума без необходимости внесения дополнительных поправок на неравномерность.